

# ODONTOMEDICA

CATALOGO  
EDITION





# **ODONTOMEDICA**

## **CATALOGO EDITION**

---

Cédula Jurídica No. 3 0531 0723

San José Costa Rica, Paseo Colón, Edificio OVNI, #2258

Teléfono: +506 8570-8570 / Emergencias: +506 8828-2323

Email: [ventas@odontomedica.com](mailto:ventas@odontomedica.com) / [drgwebb@odontomedica.com](mailto:drgwebb@odontomedica.com)

[www.odontomedica.com](http://www.odontomedica.com)

<b>CORONAS PROVISIONALES</b> .....	<b>1</b>
TOTALCEM.....	2
DENTOCROWN HD.....	3
<b>OPERATORIA</b> .....	<b>4</b>
MTA BIOSEAL.....	5
PROVITEMP.....	6
DENTOETCH.....	7
IPERBOND MAX.....	8-9
REFLECTYS.....	10-11
REFLECTYS FLOW.....	12
TOTAL C-RAM.....	13-14
<b>IMPLANTES</b> .....	<b>15</b>
33 RAZONES POR LAS QUE NECESITAS IMPLANTES RITTER.....	16-25
KITS DE IMPLANTES RITTER.....	26
RIBUS-SE.....	27
RIBEU-PE.....	28
GS-KIT.....	29
<b>EQUIPOS DENTALES</b> .....	<b>30</b>
RITTER - SMART QUALITY ULTRA COMFORT.....	31-35
RITTER AUTOCLAVES CLASS B.....	36
RITTER S45 - COMPRESOR DENTAL.....	37
X-RAY UNIT - LEAD EX70.....	38
<b>IMAGENES</b> .....	<b>39</b>
I-MAX 3D CEPH X PRO.....	40-41
OWANDY IOS INTRAORAL SCANNER.....	42-43
OWANDY-RX PORTABLE.....	44-47

<b>FRESAS DE LABORATORIO</b> .....	<b>47</b>
ZDM 57-PRO.....	48-49
ZDS-02.....	50
ZDP-S5.....	51
ZD-R2-S2.....	52-53

<b>ELEMENTOS ADICIONALES</b> .....	<b>54</b>
4D-PRO ML-S5.....	55-56
DISCO DENTAL PEEK Y PMMA.....	57

# PRODUCTOS CORONAS PROVISIONALES



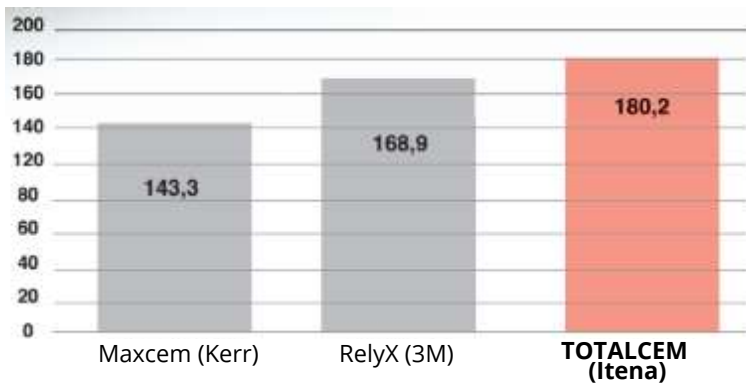
# TOTALCEM

Cemento resinoso **autograbable y autoadhesivo** para metales

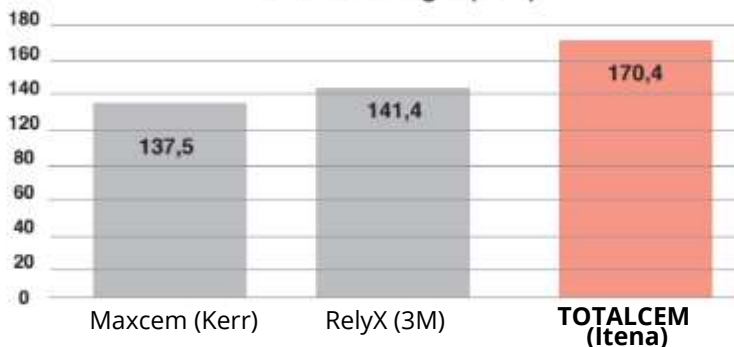


TOTAL CEM es un adhesivo compuesto útil en todo tipo de sustratos: esmalte, dentina, cerámica, composite y, en particular, metal.

## Resistencia a la compresión (MPa)



## Resistencia a la flexión (MPa)



## VENTAJAS

- Ahorro de tiempo gracias a sus propiedades autograbantes y autoadhesivas
- Autopolimerizable/Fotopolimerizado / Polimerizado doble
- Se puede utilizar en dientes vitales
- **No soluble en fluidos en boca**
- Radiopaco 250% de Al
- Ausencia total de sensibilidad postoperatoria

## 2 tonos: A2 y translúcido

- **A2 Universal:** Para la unión de la mayoría de los elementos protésicos
- **Translúcido:** Para conservar el tono original de restauraciones muy finas

# DENTOCROWN HD

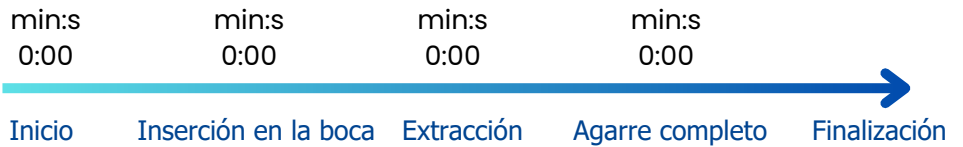
Resina para **restauraciones temporales**.

La integración biológica y la remodelación periodontal llevan tiempo. Durante este período de cicatrización y maduración de los tejidos, debe poder contar con la calidad de su restauración temporal. Elegir Dentocrown HD significa elegir una resina específicamente formulada para proteger las estructuras dentales debilitadas, con independencia del tiempo de fabricación de la restauración permanente.

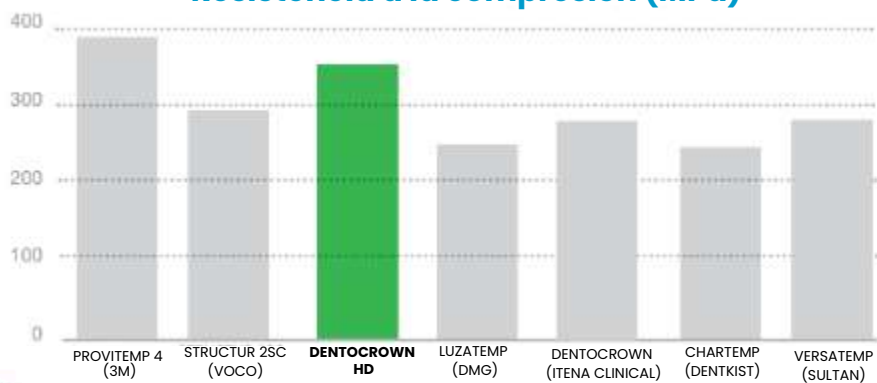
*Recomendado para todas sus restauraciones temporales:*

➤ Puentes ➤ Inlays ➤ Onlays ➤ Carillas ➤ Coronas

*Rapidez y facilidad de uso*



## Resistencia a la compresión (MPa)



Disponible en tonos A1, A2, A3



- Finalización y pulido fáciles
- Fácil extracción gracias a la fase elástica
- Sin apariencia pegajosa cuando se retira del molde



# PRODUCTOS DE OPERATORIA





# MTA BIOSEAL

Selladores de conducto radicular



MTA-BIOSEAL es un cemento biocerámico de obturación de canales radiculares a base de MTA (mineral trióxido agregado).

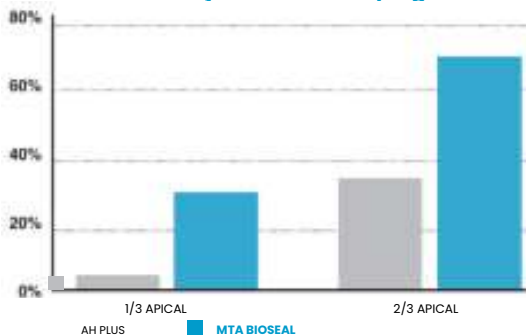
## VENTAJAS

- Penetración homogénea del producto en los túbulos
- Prevención de la proliferación de bacterias
- Sellado perfecto
- Disminución del tiempo de trabajo
- Fácil inserción en los conductos radiculares
- No decolora los dientes

## INDICACIONES

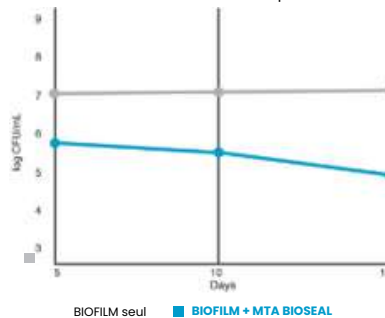
MTA Bioseal es un sellador endodóntico de conductos radiculares a base de agregado de trióxido mineral. Es un material componente de doble pasta que permite el llenado completo de todos los conductos radiculares, incluidos los accesos y laterales.

Porcentaje de dentina impregnada

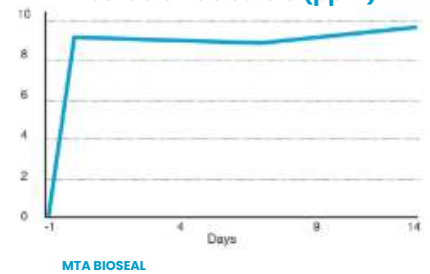


Bacteriostático

Actividad bacteriostática después de 7 días



Liberación de calcio (ppm)



# PROVITEMP

Cemento de resina, sin **eugenol**, con **fluoruro**, **cloroxidina** y **nitrate de potasio**.



Cemento temporal para coronas y puentes, incrustaciones y onlays y ensayos provisionales de restauraciones permanentes

- Contiene fluoruros
- Radiopaco
- Fácil eliminación del exceso, sin residuos
- Fácil limpieza de la prótesis provisional después de la extracción

## VENTAJAS

- Fácil de usar
- Libre de eugenol, que no interfiere con los cementos y adhesivos permanentes
- Resistente a la deformación causada por la masticación
- Cementación perfectamente estanca
- Tono de dentina para un resultado estético perfecto

## PROTOCOLO



1 Inyectar PROVITEMP en la restauración provisional: Tiempo de trabajo 1,5-3,5 minutos



2 Coloque la restauración y sujétela firmemente en su lugar. El fraguado inicial del gel se produce entre 1,5 y 2 minutos después de la colocación



3 Elimina los excesos. Ajuste final: 3 a 4 minutos

# DENTOETCH

Gel de grabado- **Acido fosfórico 37%**



## VENTAJAS

- Consistencia perfecta: ni demasiado viscoso, ni demasiado líquido
- Se mantiene en su lugar, no tiene fugas
- Se lava rápida y fácilmente
- Embalaje económico con jeringas de llenado
- Jeringa fácil de usar con puntas desechables

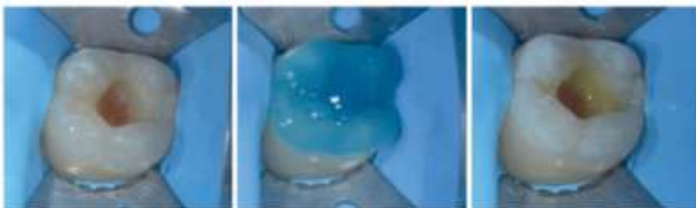
Contiene acido fosforico para grabado de esmalte y dentina, en la preparación de superficies antes de la aplicación de composites

## 37%

**ACIDO FOSFORICO**

## 63%

**AGUA Y MATERIAL DE RELLENO**



Vista Inicial

**DENTOETCH**  
Aplicación

Resultado del grabado



# IPEBOND MAX

Adhesivo Universal - (8a generación), solo un componente, autograbado y fotopolimerizable

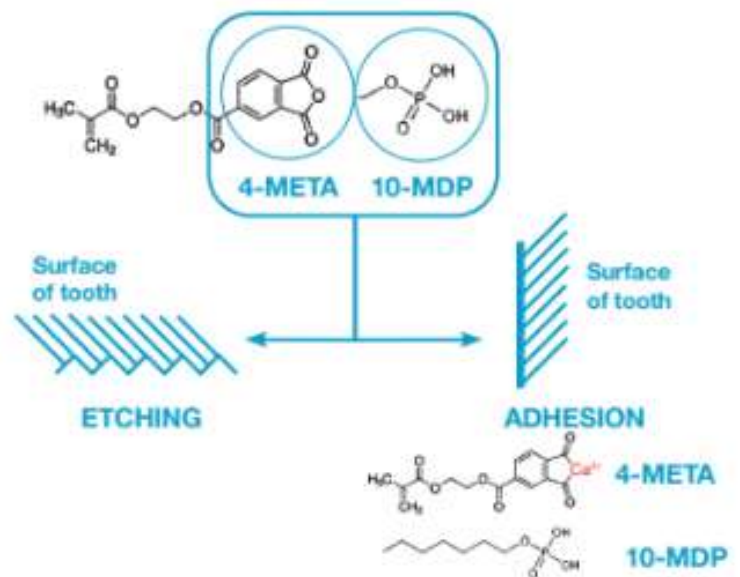


## VENTAJAS

- Adhesivo universal: grabado, imprimación y resina adhesiva en un solo producto
- Viscosidad y tixotropía óptimas: adherencia mediante una capa homogénea sin excesos
- Material estable a lo largo del tiempo, no requiere almacenamiento en nevera.
- Grabado suave, que reduce los riesgos de hipersensibilidad ( $2 < \text{pH} < 2,5$ )
- 1 sola botella, 1 aplicación única y solo 10 segundos de secado: rápido, simple y seguro

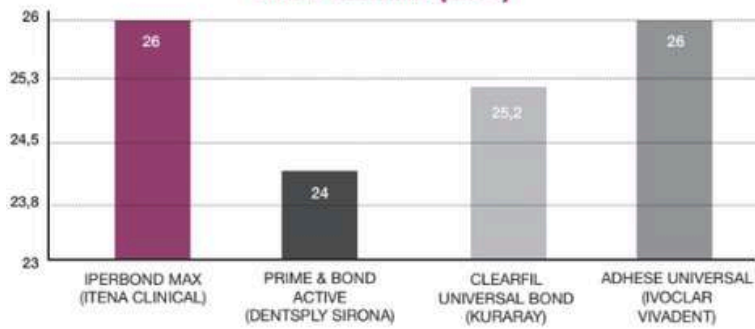
IPEBOND MAX es compatible con todos los materiales de compuestos fotopolimerizados convencionales.

**1 SOLA BOTELLA, APLICACIÓN ÚNICA** **10s TIEMPO DE SECADO**

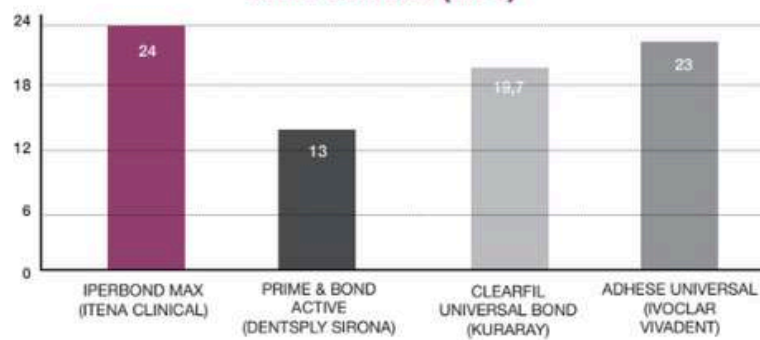




### Resistencia de adhesión al cizallamiento sobre dentina (MPa)

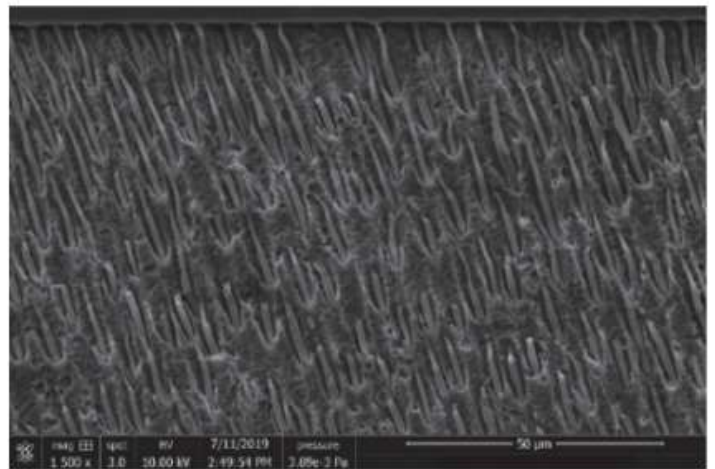


### Resistencia de adhesión al cizallamiento sobre esmalte (MPa)



## VENTAJAS

- Restauraciones directas con composite fotopolimerizable sobre dientes naturales
- Restauraciones indirectas hechas de composite y cerámica (incrustaciones, recubrimientos, carillas, coronas) con composites de cementación fotopolimerizables y de polimerización dual (aunque siempre fotopolimerizables)
- Reparaciones hechas en restauraciones fracturadas



Observación con microscopio electrónico de barrido. Formación de marcas de Iperbond Max en dentina (sección x1500)(1).





# REFLECTYS

**Compuesto microhíbrido fotocurado**  
universal con nanorellenos integrados.

## VENTAJAS

- Verdadera mimesis: verdadero reflejo de los dientes naturales
- Propiedades mecánicas notables: resistencia óptima a la abrasión, a la compresión y a la fractura
- Sin sensibilidad postoperatoria
- Restauración invisible, perfecta integración del composite. Puntos invisibles.
- Excepcional calidad estética después del pulido
- Composición optimizada: compuesto microhíbrido con nano rellenos integrados
- Fácil de manejar: no se adhiere a los instrumentos y guantes. Rápido de esculpir, fácil de pulir.
- Para casos simples y situaciones clínicas complicadas: posibilidad de estratificación
- Baja contracción de polimerización: mejor adaptación marginal
- Fotopolimerización 17 tonos disponibles

## INDICACIONES

Restauración de dientes posteriores con importantes restricciones masticatorias y dientes anteriores que necesitan un acabado estético de alto nivel

- Todas las clases (I a V)
- Correcciones de forma y color
- Dientes fracturados
- Restauración de dientes de leche.





# PROTOCOLO



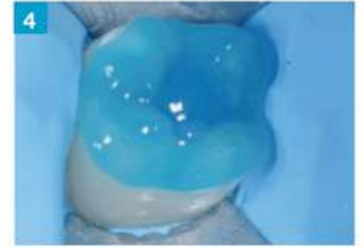
1 Radiografía de cavidad en el 36



2 Situación inicial antes del tratamiento. Cavidad oclusal en el primer molar inferior izquierdo



3 Tratamiento de la cavidad



4 Grabado en el esmalte durante 30 segundos y en la dentina con DENTOGABADO durante 15 segundos



5 Rinse for 15 sec and dry the cavity until the surface appears white and chalky



6 Application of the bonding IPERBOND ULTRA for 20 sec. Then soft air spray for 5 sec. Repeat the operation a second time. Light-



7 Application of a thin layer of IONOCEM (ionomer cement): sandwich technique



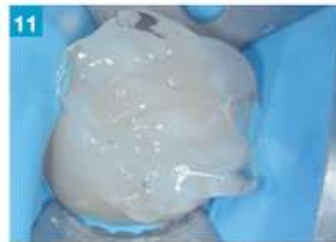
8 Application of a layer of REFLECTYS Flow A3. Light-curing for 20 sec



9 Two application of REFLECTYS shade A2. Light-curing during 20 sec each time



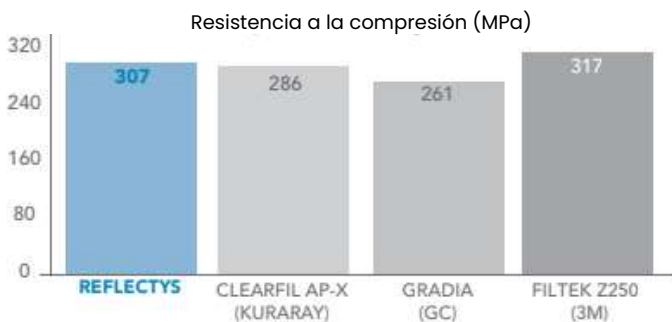
10 Application of REFLECTYS Enamel shade in thin layer. Light-curing for 20 sec



11 Glycerin layer and light-curing for 20 sec



12 Result after treatment and complete rehydration



Gracias a su composición rica en micropartículas y nanopartículas, Reflectys presenta una óptima resistencia a la abrasión, compresión y fractura.



JERINGA DE 4 G O CÁPSULAS DE 0,25 G



KIT DE RESTAURACIÓN



# REFLECTYS FLOW

Resina restauradora **fluida, radiopaca y de fotocurado.**

## INDICACIONES

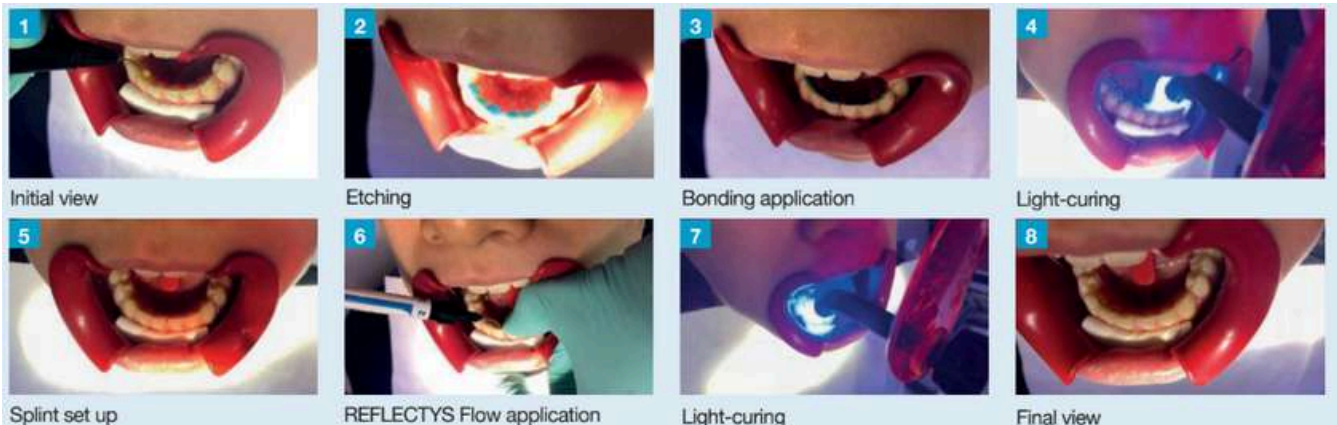
- Tratamiento de tratamientos invasivos menores con o sin lesiones cariosas
- Rellenos superficiales de Clase I, III y V
- Sandwich technixue combina capas de materiales compuestos de alta viscosidad
- Reparaciones marginales a empastes o incrustaciones compuestas actuales
- Cementación de retenedores
- Refuerzo de los dientes después de un evento traumático o con periodonto debilitado

## VENTAJAS

- Fluye perfectamente bajo presión, pero permanece en la cavidad
- Alto resultado estético: fácil de pulir, brillo duradero, tono duradero
- Radiopaco
- Excelente tixotropía: fluye perfectamente bajo presión pero permanece en la cavidad
- Contiene fluoruros
- Baja contracción de polimerización
- Fotopolimerizable
- El brillo de los dientes naturales



## FIJACIÓN DE UN APARATO ORTOPÉDICO





# TOTAL C-RAM

**Cemento resinoso adhesivo** permanente de **doble polimerización** para la cementación de cerámica.

## VENTAJAS

- Todo en uno: Grabado + imprimación + aglutinante + cemento
- Fuerza de unión excepcional
- Polimerización doble (fotopolimerización o autopolimerización)
- Estado de gel optimizado para eliminar fácilmente el exceso de eliminación: simplemente cure 2s
- Recomendado para la cementación de carillas gracias a la película extremadamente fina (10 µm)

## INDICACIONES

- Cementación de: coronas, puentes, incrustaciones, incrustaciones, postes
- Autoadhesivo sobre esmalte, dentina, metal, cerámica, circonio, porcelana

Una selección de 3 tonos para satisfacer las necesidades de todos los casos:

**Dentina opaca:** Similar al color de la dentina con propiedades de opacidad para una óptima cobertura

**Translúcido:** Muy alta translucidez para una cementación sin ningún tipo de Efecto de sombreado en la restauración

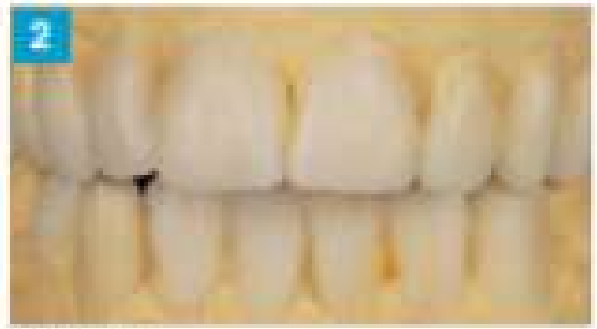
**Blanco:** Tiene propiedades opacas y está diseñado para carillas. Además recomendado para cubrir piezas metálicas grises, p. ej., Bajo la corona



## PROTOCOLO



Vista inicial



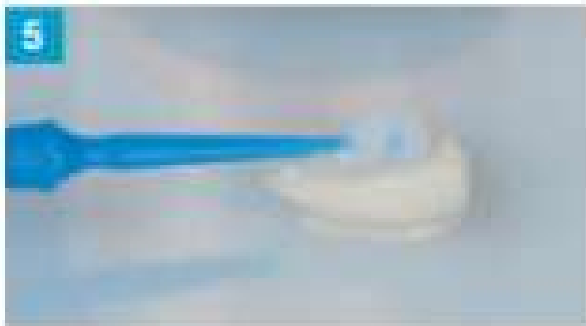
Encerar



Realización de chapas de disilicato de litio



Aplicación de ácido fluorhídrico durante 20 segundos y luego enjuague



Application of silane (SILAN-IT)



Aplicación de TOTALC-RAM  
El tono opaco-dentinario en las zonas cervical y mediana y el tono translúcido en los incisales se fusionan

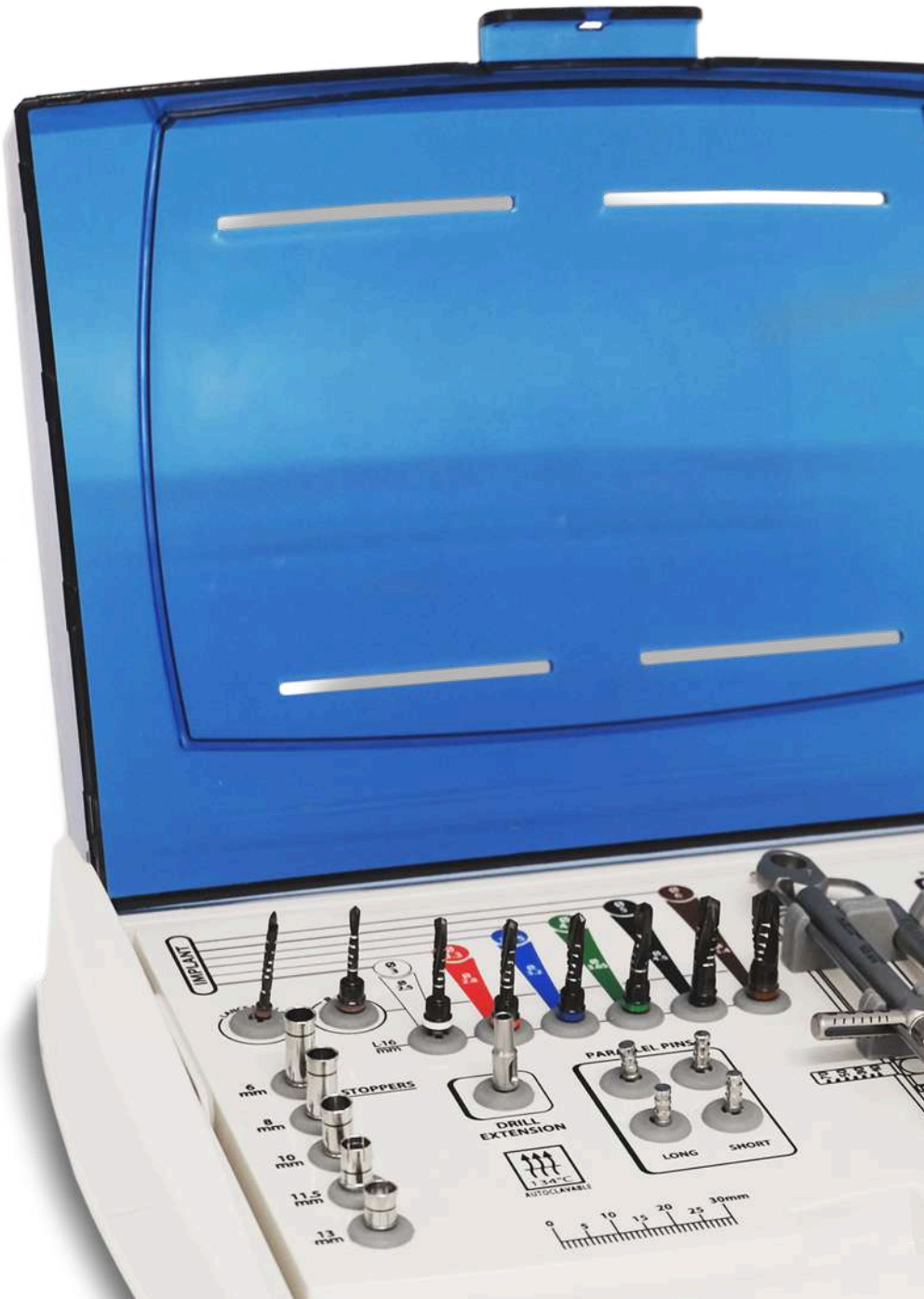


Vista final





# PRODUCTOS DE IMPLANTES



# 33 RAZONES

por las que necesitas  
IMPLANTES RITTER



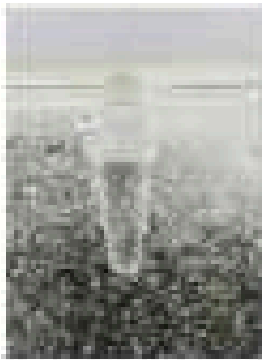
 **Ritter**  
**Made in Germany**



# RAZONES PARTE 1

## ▶ RAZÓN #1

Aleación de titanio "Grado 5" más fuerte que pasa por un arenado especial y proceso de grabado.



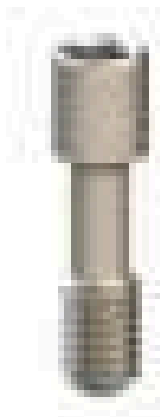
## ▶ RAZÓN #2

Todos los implantes Ritter incluyen un tornillo de cubierta.



## ▶ RAZÓN #3

Todos los pilares Ritter están empaquetados con un tornillo de fijación de pilar hecho de Titanio Grado 5.



## ▶ RAZÓN #4

Los atributos generales del diseño superior del implante a los implantes Ritter, una mayor estabilidad primaria y altos valores de par de inserción.



# RAZONES PARTE 2

## RAZÓN #5

Ritter Implants tiene dos plataformas y una amplia gama de Plataforma Shifting/Switching.



## RAZÓN #6

Implantes cortos de 6 mm en diámetros de 5 y 6 mm.



## RAZÓN #7

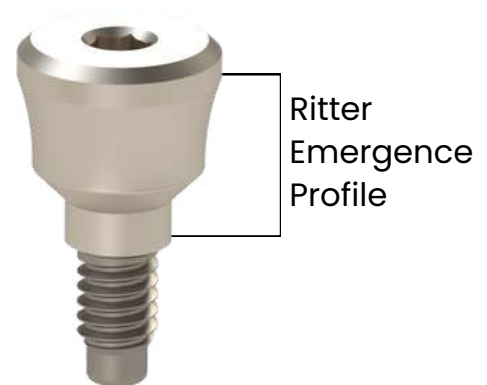
Ritter Implants proporciona una línea estrecha con diámetros de 3,0/3,3 mm

Ø 3.0 mm  
Ø 3.3 mm



## RAZÓN #8

Los pilares proporcionan un perfil de emergencia para un manejo perfecto de los tejidos blandos.



# RAZONES PARTE 3



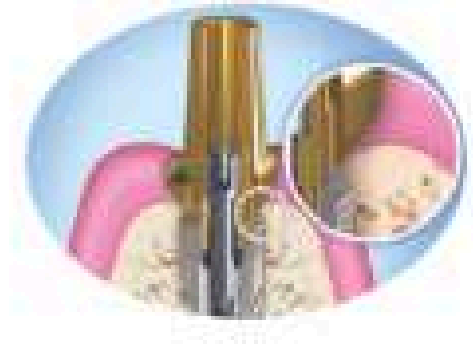
## RAZÓN #9

Ritter Implants es la única empresa que ofrece impresión de bandeja cerrada en ángulo, 15°/25°.



## RAZÓN #10

La conexión hexagonal interna (Platform) es la conexión más utilizada en la industria.



## RAZÓN #11

Ritter Implants Scan Body/Abutment es un cuerpo de escaneo de doble propósito y un pilar temporal/provisional.



## RAZÓN #12

Los pilares de transferencia Pick Up de Ritter "PUT" se utilizan para tomar una impresión y además para la prótesis final fabricada en Titanio Grado 5.



# RAZONES PARTE 4

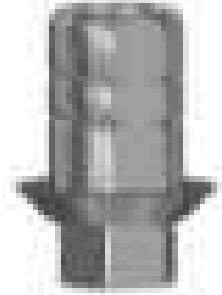
## RAZÓN #13

Todos los tornillos de pilar Ritter están personalizados para aceptar el mismo destornillador, sin importar la plataforma o el tipo de pilar.



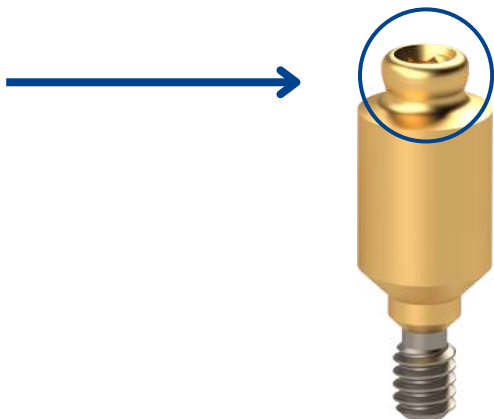
## RAZÓN #14

La línea AZA de Ritter se fabrica tanto en cromo cobalto como en titanio y tiene un doble propósito, ya que se puede utilizar moldeable con cromo cobalto o como una base hecha de titanio.



## RAZÓN #15

Clicq™ Overdenture es conocido en todo el mundo como un "ecuador", ofrece un perfil más estrecho que los pilares de sobredentadura tradicionales.



## RAZÓN #16

Clicq™ Overdenture is manufactured in angled versions encompassing 18° and 30°.



# RAZONES PARTE 5



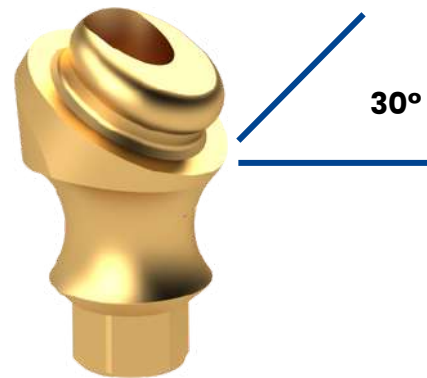
## RAZÓN #17

Clicq™ Overdenture PLUS ofrece un perfil ancho más tradicional



## RAZÓN #18

El Clic Adventure Plus Se fabrica en versiones acodadas de 18° y 30°.



## RAZÓN #19

Los pilares múltiples de Ritter se han fabricado con un tornillo M1.6 más ancho y resistente en lugar de un M1.4 utilizado por la mayoría de las empresas en las restauraciones de unidades múltiples. Ritter ofrece el paquete con accesorios muy utilizados.

**¡Super Fuertes!**



## RAZÓN #20

Los pilares Ritter Multi también se fabrican para su plataforma de línea estrecha 3.0 y 3.3.



# RAZONES PARTE 6

## RAZÓN #23

Todos los kits quirúrgicos contienen todas las instrumentos básicas para colocar todas las plataformas Ritter.



## RAZÓN #22

Multi Unit Kits: El kit especial viene con 36 pilares que hacen que un procedimiento integrado sea mucho más fácil



AVISO: NO TODOS LOS ELEMENTOS DE ESTE CATALOGO ESTÁ APROBADO PARA SU VENTA EN TODOS LOS PAÍSES. POR FAVOR, COMPRUEBE LA IMPORTACIÓN REGLAMENTOS DE SU TERRITORIO.

## RAZÓN #23

Los implantes Ritter fueron el inicio para hacer la transición de un paciente de una dentadura postiza removible a una "todo en X", ya que un estuche removible se puede planificar con los pilares "Angled Clicq™".





# RAZONES PARTE 7

## ▶ RAZÓN #24

El kit quirúrgico compacto contiene todos los instrumentos básicos y la función de parada de perforación proporcionada por los manguitos de tope de perforación con las herramientas para colocar todas las plataformas Ritter.



## ▶ RAZÓN #25

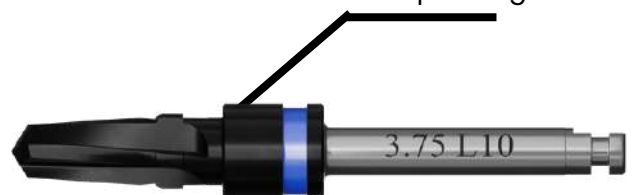
Todos los kits quirúrgicos de Ritter Implants están equipados con un sistema completo selección protésica de los controladores de Ratchet,, pieza de mano, mano: la compra de un kit de prótesis por separado no es necesario con los implantes Ritter.



## ▶ RAZÓN #26

Nuestro Kit Quirúrgico Completo es el Kit quirúrgico más fácil y seguro, que contiene todos los elementos del kit compacto, excepto que los tapones están integrados en cada perforadora: hay una fresa para cada implante que producimos ¡Y más!

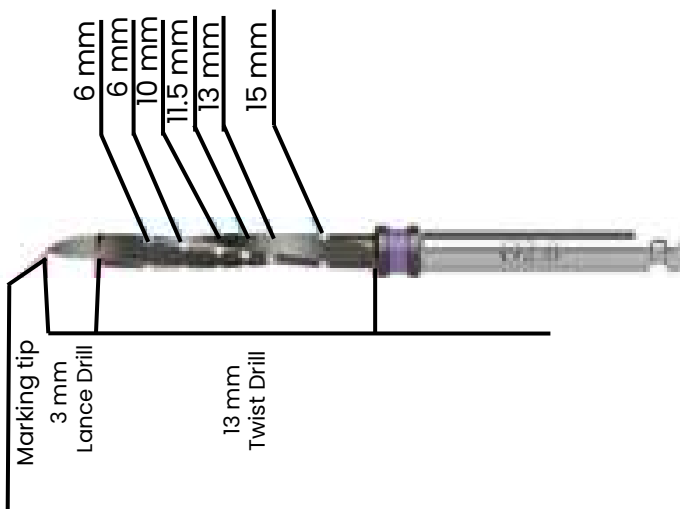
Cada fresa quirúrgica tienen tope integrado.



# RAZONES PARTE 8

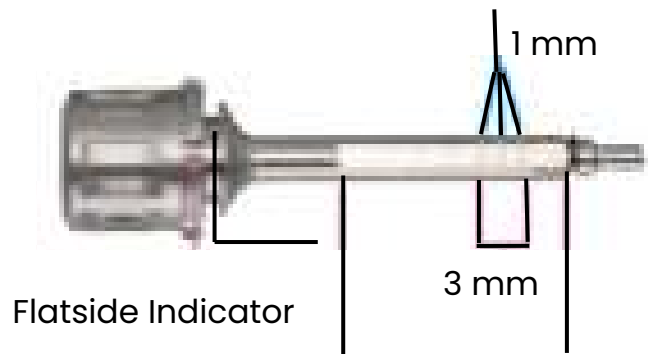
## ➔ RAZÓN #27

Nuestro kit quirúrgico completo está equipado con nuestro exclusivo fresa de inicio / marcado / lanza 3 en 1.



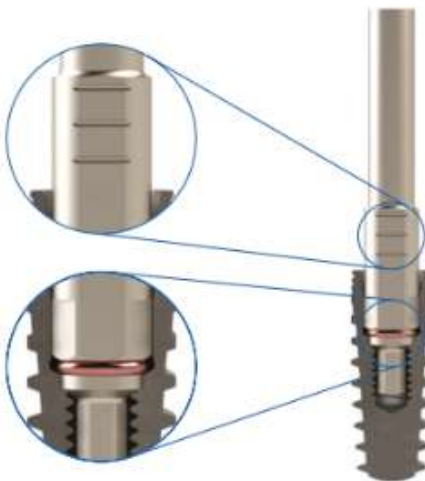
## ➔ RAZÓN #28

Nuestro kit quirúrgico completo proporciona controladores de colocación de implantes con marcas especiales de medición y registro en todas los instrumentos.



## ➔ RAZÓN #29

Todos los controladores de implantes son de resorte cargado, lo que hace imposible que un implante se desplace.



## ➔ RAZÓN #30

La mayoría de los kits guiados necesitan usar cucharas para cambiar el diámetro del taladro: ¡Ritter no tiene cucharas!



# RAZONES PARTE 9

## ➔ RAZÓN #31

El kit guiado es uno de los mejores y más sencillos del mercado, ya que contiene un taladro para cada longitud y diámetro.



## ➔ RAZÓN #32

La mayoría de los kits guiados necesitan metal sleeves, porque guían la parte de corte del taladro. Ritter guía el cañón del taladro, y es sleeves.

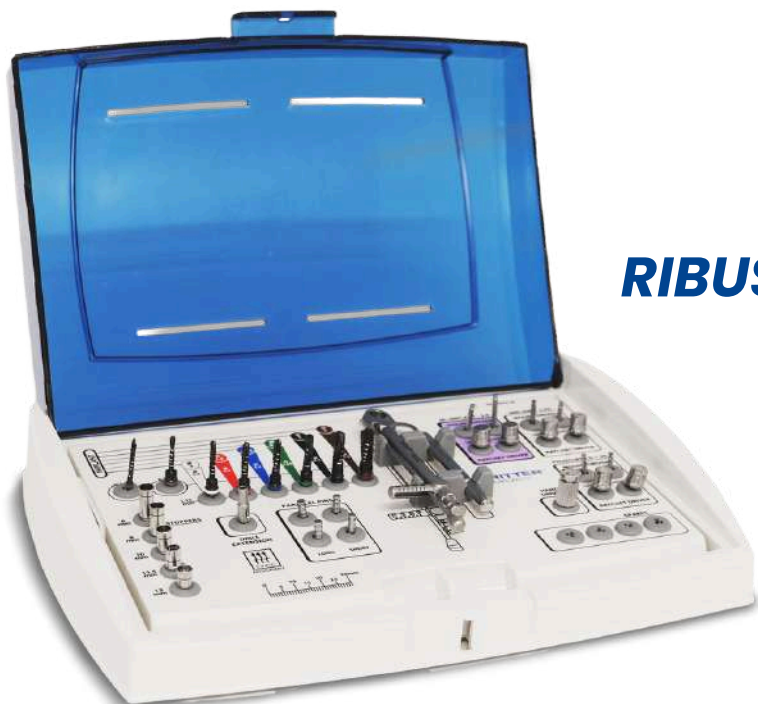


## ➔ RAZÓN #33

El Torque Ratchet tiene un tornillo simple para invertir la dirección de giro.



# KIT DE IMPLANTES



**RIBUS-SE**

**CALIDAD 100%  
ALEMANA**



**RIBEU-PE**



**GS-KIT**





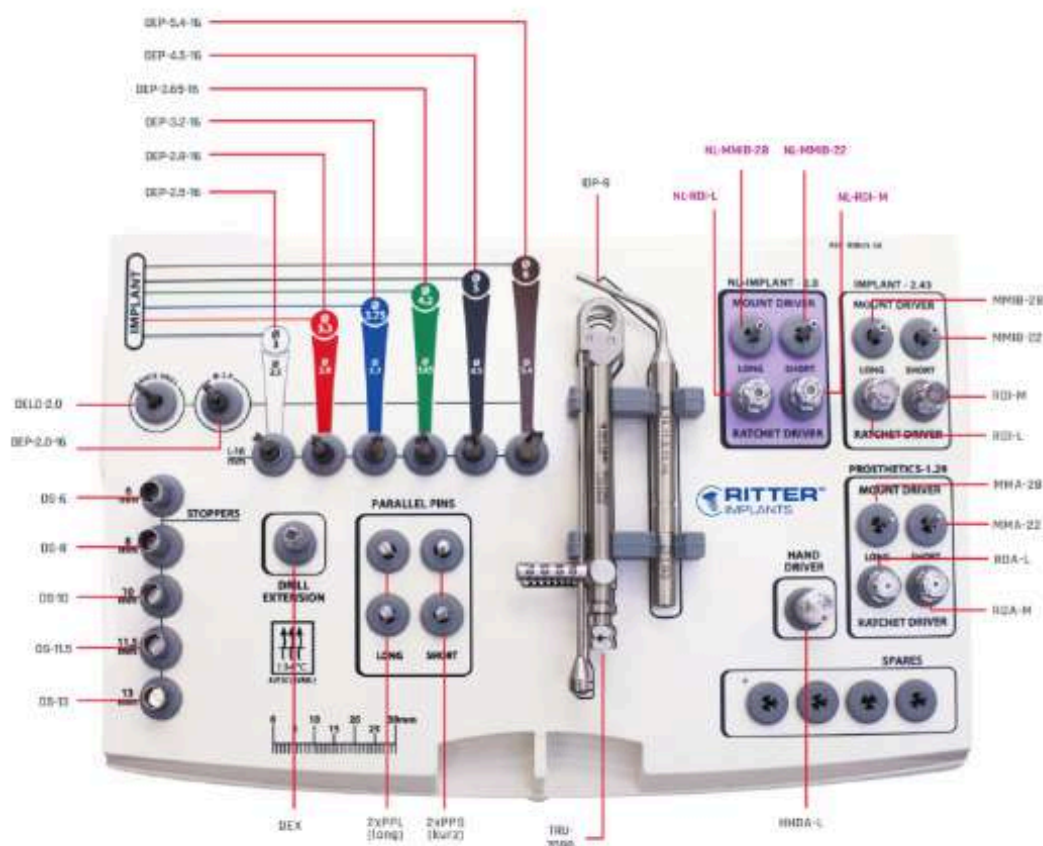
# RIBUS-SE KIT DE IMPLANTES BÁSICO

 **Ritter**  
Made in Germany



Este kit quirúrgico compacto contiene todas las herramientas básicas y fresas para colocar todos los implantes Ritter SB/LA y los componentes del sistema. La función de parada de la broca se realiza mediante manguitos de tope.

Nuestro kit es compatible con Straumann®. La conexión hexagonal interna Ritter se utiliza en numerosos sistemas de implantes reconocidos, como Adin®, Alpha Bio®, BioHorizon®, Cortex®, Implant Direct®, MIS® y Zimmer®.



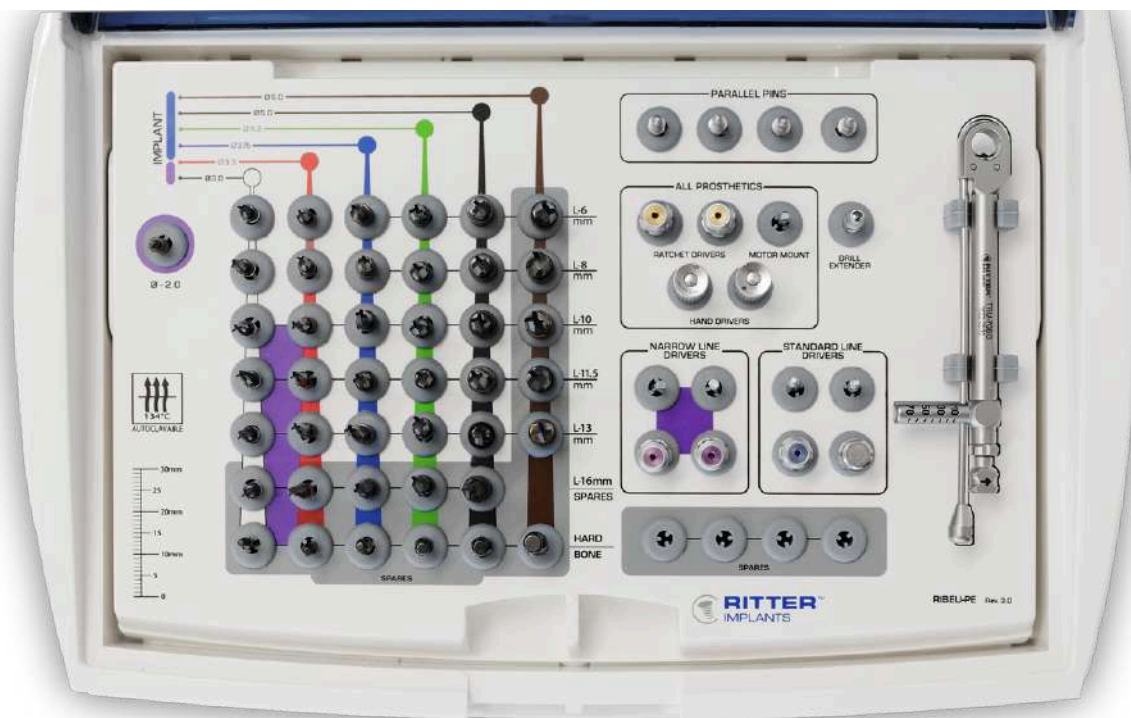
# RIBEU-PE KIT DE IMPLANTES COMPLETO

 **Ritter**  
Made in Germany



El kit quirúrgico completo contiene todas los instrumentos y fresas necesarias para la colocación de todos los implantes y componentes Ritter SB/LA. Las fresas cuentan con un tope integrado para su seguridad

Nuestro kit quirúrgico completo no es superable para nadie. Contiene todos los elementos del Kit Compacto, excepto que los tapones están integrados en cada broca, ¡hay un taladro para cada implante. Incluido el exclusivo 3 en uno: Iniciador / Marcado / Taladro de lanza.



# GS-KIT EL KIT QUIRÚRGICO GUIADO

 **Ritter**  
Made in Germany



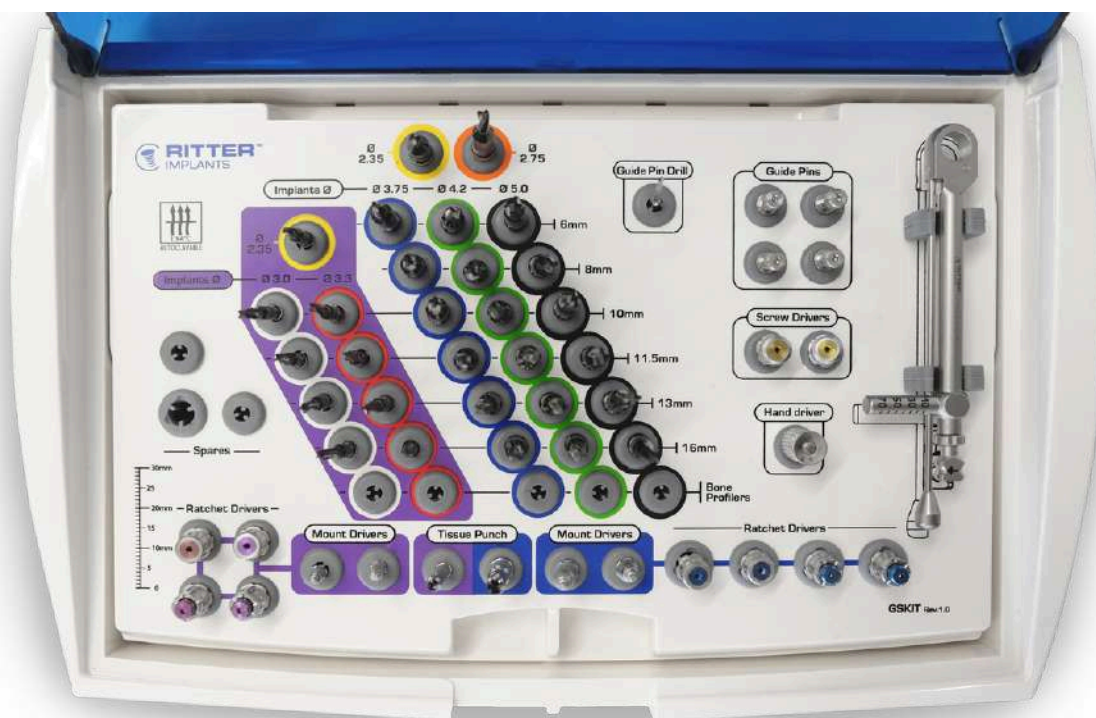
Este sistema guiado contiene todas los instrumentos y brocas necesarias para realizar una cirugía guiada con todos los diámetros, incluida la línea slim.

El kit guiado es uno de los mejores y más sencillos del mercado.

La mayoría de los kits guiados no tienen un taladro para cada longitud y diámetro: ¡Ritter lo tiene!

¡Ritter guía el cañón del taladro y no tiene mangas!

El trinquete de torsión tiene un tornillo simple para invertir la dirección de giro.





# PRODUCTOS EQUIPOS DENTALES

 **Ritter Dental**™  
THE DENTAL EXPERTS 



# RITTER - SMART QUALITY ULTRA COMFORT

El sillón del paciente es sincronizado y accionado eléctricamente.

La altura de una silla ergonómica garantiza un fácil acceso. La unidad de agua tiene un sistema autónomo de agua limpia. El sistema de control de pedal multifuncional es fácil de usar y admite un excelente flujo de trabajo.

La unidad tiene un sistema de memoria:

- Posición de la escupidera
- Última posición
- Luz apagada / luz encendida
- Encendido/apagado del agua del instrumento

El Ultimate Comfort Smart es extraordinariamente ergonómico y eficiente para el uso diario.

FINANCIAMIENTO  
DISPONIBLE

**3** AÑOS DE  
GARANTÍA

**Ritter**<sup>®</sup>  
[ THE DENTAL EXPERTS ]

**CALIDAD 100%  
ALEMANA**



## SILLÓN PARA PACIENTES

- Movimiento de la silla eléctrica para movimientos rápidos y silenciosos.
- Diseño ergonómico para un asiento cómodo durante tratamientos largos
- Amplio espacio para el odontólogos.
- Tapicería de cuero de alta calidad.
- 4 posiciones de silla programables, más
- Última posición y posición de salida
- Función de retorno automático:
- Si el interruptor de seguridad está activado, la silla
- Se mueve automáticamente hacia arriba durante unos centímetros
- Interruptores de seguridad
- Movimiento Trendelenburg:
- Movimiento sincronizado del asiento y del respaldo
- Reposabrazos fijo izquierdo y derecho móvil

**Ritter**<sup>®</sup>  
[ THE DENTAL EXPERTS ]



# ELEMENTOS ODONTOLÓGICOS

## VERSIÓN "H" CON MANGUERAS COLGANTES



- Bandeja disponible
- Mecanismo de freno de brazo neumático
- Hasta 5 instrumentos
- 4 sillones de paciente programables
- posiciones, más la última posición y posición de salida
- Sensores ópticos en el instrumento
- Titulares
- Opcional: bandeja en la parte superior o en la bandeja inferior



## CONTROLADOR DE PIE

Diseño moderno para el movimiento de sillas y Instrumentos:

- Palanca de pie grande para un fácil reposicionamiento
- Control manual de movimientos de silla
- Arriba/abajo del respaldo y la silla
- Control del programa de movimientos de silla:
- Posición de escupitajo/última posición de tratamiento
- Posiciones de silla programables gratuitas
- Posición de entrada / salida



Optional lever type

## ELEMENTO AUXILIAR

- Panel de control con visor de imágenes de radiografía periapical.
- 5 posiciones de silla programables, incluidas posición de descarga, posición de salida y posición de emergencia
- Flexibilidad para la máxima eficiencia
- Panel táctil integrado
- Hasta 4 instrumentos
- Manguera de succión grande y pequeña
- Jeringa auxiliar
- Lámpara de polimerización



## ILUMINACIÓN INTELIGENTE

Iluminación donde se necesita:

La luz de funcionamiento Ritter LED CoolLite

- 3.000 - 35.000 lx
- Efecto reductor de sombras
- Mangos extraíbles y esterilizables
- Coincidencia de color realista
- Temperatura de color 5.000 K





## TABURETE

- Respaldo con posición fija o dinámico
- movimiento
- Asientos ergonómicos y cómodos
- Respaldo simétrico
- Cilindro de elevación de gas
- Patas cromadas
- Cinco ruedas dobles para mayor estabilidad
- Tapicería de color a juego disponible
- en varios colores
- Disponible con o sin reposapiés



## COLORES DE TAPICERIA



# RITTER AUTOCLAVES CLASS B



Garantiza una esterilización y un tiempo de secado rápidos para sus instrumentos.

El vacío profundo se genera mediante una bomba de vacío de doble etapa de alto rendimiento. El postvacío profundo garantiza un secado óptimo de materiales envueltos y grandes cantidades de productos porosos.

Un tanque de almacenamiento de agua integrado. Cumplen plenamente con los requisitos de los autoclaves de clase B.



**FINANCIAMIENTO  
DISPONIBLE**

**3 AÑOS DE  
GARANTÍA**

# RITTER S45 - COMPRESOR DENTAL

Con una amplia experiencia mundial, la amplia gama de productos Ritter cubre cualquier necesidad de aire en una clínica dental moderna, independientemente de si cuenta con una o más unidades dentales.

Los compresores limpios y sin aceite de Ritter suministran aire 100 % libre de aceite al entorno de la clínica. El Ritter S45 garantiza el aire limpio que espera de un sistema de alto rendimiento.



## CARACTERISTICAS

Potencia: 750 W (1 HP)

Voltaje: 220 V/50 Hz, 110 V/60 Hz

Volumen del tanque de aire: 30 L

Caudal de aire máx.: 152 L/min

Caudal de aire: 78 L/min

Ruido:  $\leq 68$  dB(A)

Tamaño (LxAxAI): 410 x 410 x 650 mm

Peso neto: 31 Kg

Peso bruto: 33 Kg

**FINANCIAMIENTO  
DISPONIBLE**

**3 AÑOS DE  
GARANTÍA**

# X-RAY UNIT - LEADEX70

Compatible con películas estándar y sensores de rayos X digitales, garantiza imágenes nítidas y de alto contraste a un precio atractivo. La unidad de control es fácil e intuitiva de usar.

Puede montarse directamente en la pared de la sala de tratamiento o en una habitación adyacente (cable desde la unidad en el suelo). El proceso de radiografía se realiza mediante el panel de control o el control remoto incluido.



Dispositivo limitador de haz

Sección de salida:

Distancia de la piel de enfoque:  
redondo; rectangular

Sistema de montaje: 20 cm; 31 cm

Brazos de extensión: Montaje en pared  
/ móvil / unidad

Alcance útil: 41, 82 y 110 cm

143 cm con brazo externo de 41 cm

184 cm con brazo externo de 82 cm

212 cm con brazo externo de 110 cm

**FINANCIAMIENTO  
DISPONIBLE**

**5 AÑOS DE  
GARANTÍA**

# PRODUCTOS IMAGENES





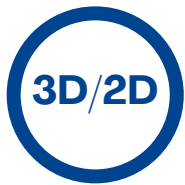
# I-MAX 3D CEPH X PRO



## CALIDAD DE IMAGEN EXCEPCIONAL

70 $\mu$  de calidad ultra alta para mejorar el diagnóstico de sus pacientes.

**CALIDAD 100% FRANCESA**



## APARATO MULTIFUNCIÓN 4 EN 1

Imágenes panorámicas, 3D y cefalométricas y escaneados de objetos (Impresión en silicona, modelos de escayola).

## OCUPACIÓN DEL SUELO

Ocupa poco espacio (<1 m<sup>2</sup>) y se monta en la pared para facilitar la instalación.

## POSICIONAMIENTO CARA A CARA

Para un mejor posicionamiento del paciente y una mayor calidad de imagen.



## CREACIÓN DE GUÍAS QUIRÚRGICAS

Cirugía más segura con mayor control.

## 3D CONE BEAM MULTI - F.O.V

20 programas 3D con un campo de visión de 16x11 cm a 5x5 cm.



## Panorámica dental de nueva generación

La unidad panorámica I-Max 3D Ceph XPRO se adapta a usted y a sus necesidades actuales. Le permite cambiar de la versión convencional 2D a la versión 2D/3D Cone Beam siempre que quiera desee.

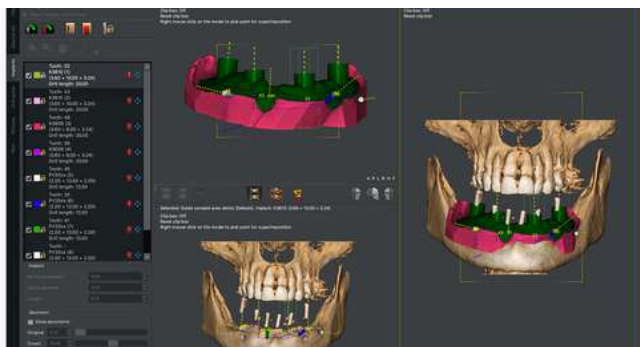
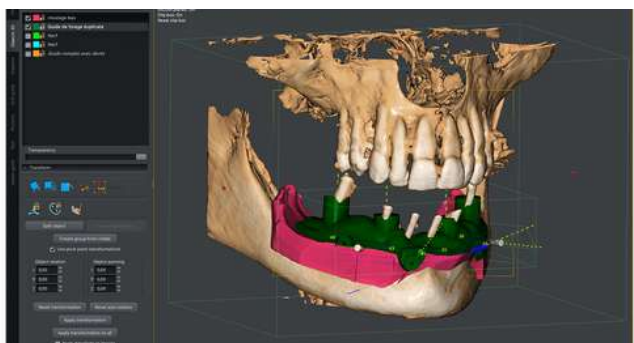
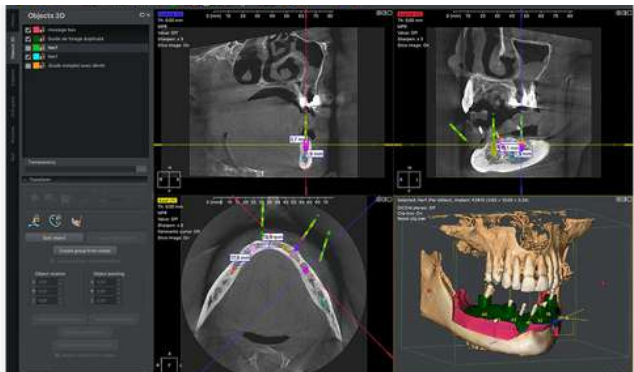
Con su interfaz intuitiva, navegue fácilmente entre los exámenes 2D y 3D.

Calidad Ultra: 70 micras

Nuevo F.O.V: 16x11 cm

Tecnología: Super IGZO

- Calidad de Imagen excepcional
- Aparato multifunción 4 en 1
- Creación de guías quirúrgicas.
- 3D Cone Beam Multi - F.O.V
- Posicionamiento cara a cara



**FINANCIAMIENTO  
DISPONIBLE**

**5 AÑOS DE  
GARANTÍA**

# OWANDY IOS INTRAORAL SCANNER



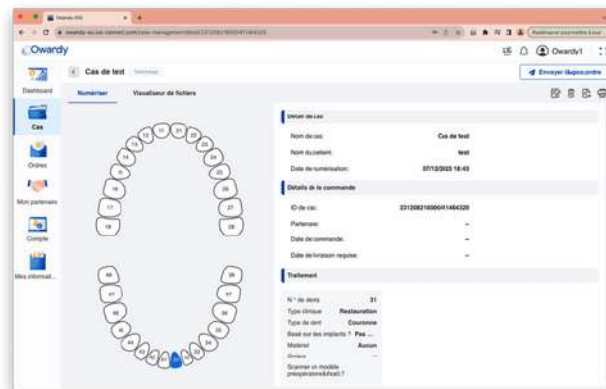
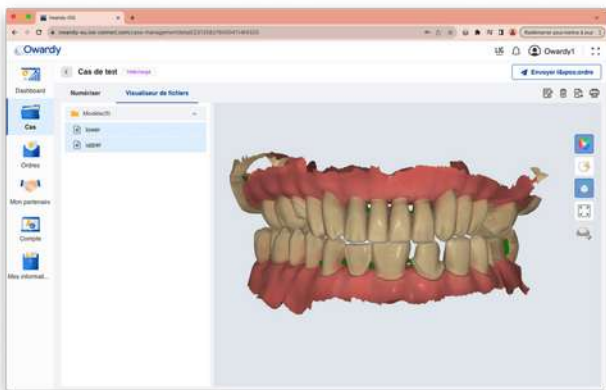
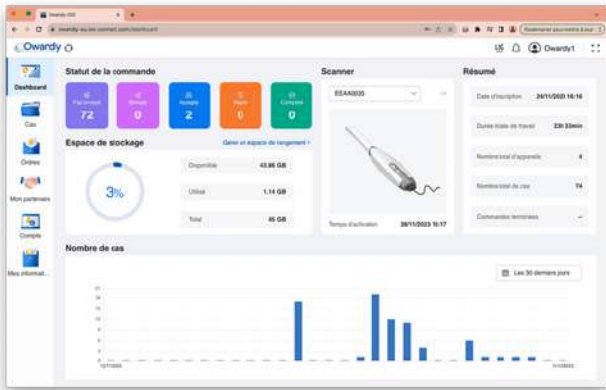
Increíblemente rápido y preciso

La combinación de tecnologías de punta, software poderoso e profundidad de campo, ermite una precisión de 20  $\mu\text{m}$ . Líder en la industria del escáner, elimina la necesidad de calibración.

- Rápido y preciso
- Digital Workflow
- Ahorrar tiempo
- Comunicación con el paciente
- Versión con cable disponible
- Precisión de 20  $\mu\text{m}$
- Solo 198 g
- Cable USB tipo C
- comercialmente disponible
- Nuestro escáner intraoral asequible
- ° Batería de larga duración
- Modo de ahorro de energía, la batería dura todo el día. ¡2 horas de escaneo continuo!
- ° Cómodo para usted y sus pacientes
- Solo 245 gramos, botón Duo Scan, 2 tamaños de punta disponibles.
- ° Tecnología de escaneo rápido
- Arco completo en 20 segundos, 60 segundos para boca llena. ¡Gracias a las imágenes de alta fidelidad y a la transferencia de datos ultrarrápida!

## PANEL DE CONTROL DE OWANDY IOS

- Supervise el estado de las cajas y los pedidos, realice un seguimiento del uso del almacenamiento, acceda a las estadísticas del dispositivo y vea los análisis diarios.
- Almacenamiento en la nube y sincronización de datos
- Se integra a la perfección con el almacenamiento en la nube para un almacenamiento eficiente de archivos y una gestión remota de datos.
- Comunicación directa integrada para una interacción rápida y eficiente con el laboratorio, lo que conduce a mejores productos finales y ahorros de tiempo y recursos.
- Manejo de Casos y Pacientes
- Compare fácilmente los datos de los pacientes a lo largo del tiempo, acceda al historial de casos e integre datos de otros dispositivos para obtener diagnósticos precisos y planes de tratamiento personalizados.
- Visor web y uso compartido de datos
- Ve a y ajuste fácilmente los datos de escaneo, comuníquese en tiempo real y comparta enlaces de datos 3D para mejorar convenientemente la colaboración y la atención al paciente.



**FINANCIAMIENTO  
DISPONIBLE**

**5 AÑOS DE  
GARANTÍA**



# OWANDY-RX PORTABLE



Calidad de imagen inigualable.

Gracias a su punto focal de 0,3 mm y a su potente corriente de 3 mA

Con un peso de 1,8 kg, el Owandy-RX Portable es uno de los equipos de rayos X dentales más ligeros del mercado. Toma hasta 300 imágenes con una sola carga. Se adapta a los distintos receptores del mercado: Película, sensor intraoral, sistema ERLM

Los parámetros se muestran de forma sencilla para facilitar su uso:

- Nivel de batería
- Tipo de examen y paciente
- Emisión de rayos X, kV, mA
- Focal de 0,3mm
- 1,8 Kg
- Fácil de usar
- Batería de larga duración

Gracias a su punto focal de 0,3 mm y a su potente corriente de 3 mA, puede obtener imágenes de calidad inigualable con un sensor OPTEO o ONE, así como con el lector de placas Owandy-CR<sup>2</sup>.

Adaptable a los diferentes receptores del mercado (película, sensores digitales, sistema ERLM)





### ALTÍSIMA CALIDAD DE IMAGEN

Resolución de imagen excepcionalmente alta gracias a su punto focal de 0.3 mm

### FÁCIL DE USAR

Toma imágenes rápidamente aplicando valores predefinidos del paciente y de sus dientes



### LIGERO Y COMPACTO

Puede manejarse con una sola mano

### BATERÍA POTENTE

Escanea hasta 300 veces con una sola carga

### CORRIENTE POTENTE

Excelente calidad de imagen gracias a la corriente anódica de 3mA

### CARGA INALÁMBRICA

Sólo hay que cargar Owandy-RX Portable colocándolo en el soporte

## EJEMPLOS DE RADIOGRAFÍAS

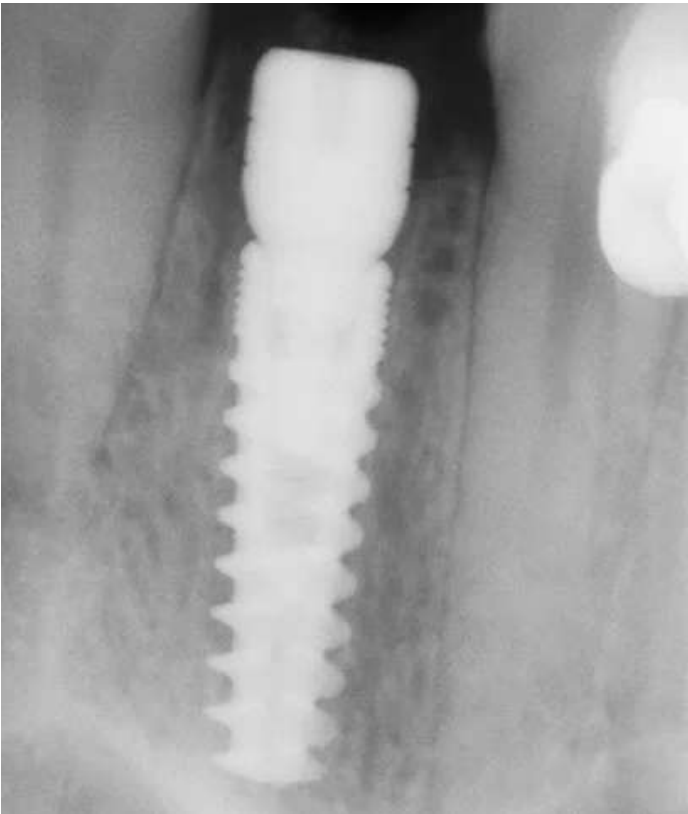
Se adapta a los distintos receptores del mercado: película, sensor intraoral, sistema ERLM

Ejemplos de radiografías realizadas con un sensor Owandy Radiology o con el lector de placas Owandy-CR<sup>2</sup>.

### IMÁGENES DE ALTA DEFINICIÓN

Gracias a su punto focal de 0.3 mm, obtendrá imágenes

- de alta calidad, tanto con sensor como con placas.



**Owandy**  
RADIOLOGY

**FINANCIAMIENTO  
DISPONIBLE**

**3** AÑOS DE  
GARANTÍA

# PRODUCTOS FRESAS DE LABORATORIO



Zahndent

Be the best dental material supplier

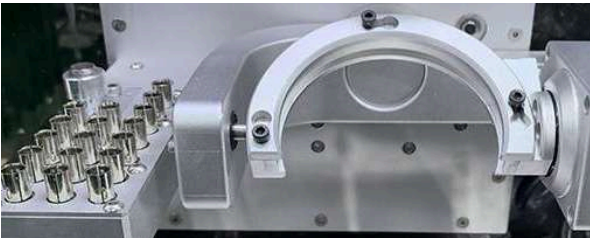
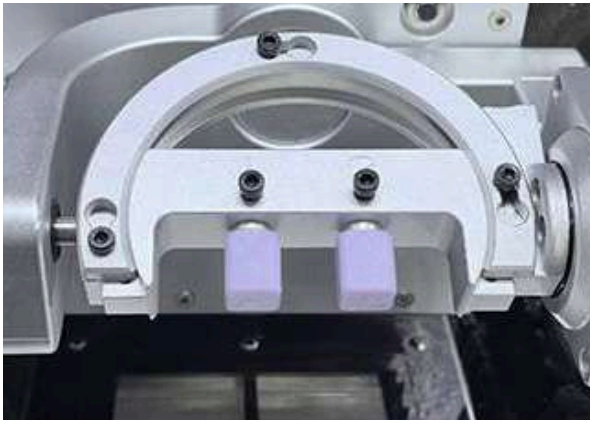


# ZDM 5T-PRO FRESADORA DE LABORATORIO

- Eje: 5- Modo de molienda: Seco/Húmedo
- Material molible: titanio, zirconia, cera de PMMA, disilicato de litio
- Potencia del husillo: 2.2KW
- Potencia total de la máquina: 2.7KW
- Enfriamiento del husillo: agua
- Rango de rotación: A:  $\pm 360^\circ$  B:  $+25^\circ - 115^\circ 60^\circ$
- Velocidad máxima del husillo: 60000
- Número de fresas (herramientas) alojadas: 12
- Diámetro del vástago de la herramienta: 6 mm
- Cambio de herramienta: automático
- Aire comprimido compatible: Sin agua y sin aceite 4.5bar-8bar
- Forma de la pieza de trabajo cargable: 98 discos, cerámica de vidrio, varillas de titanio prealmacenadas
- Voltaje / corriente: 220v / 50hz
- Dimensiones externas (L \* W \* L): 625 \* 480 \* 635 mm
- Descripción del paquete : 830 \* 750 \* 950 mm
- Mesa de la máquina: 830 \* 750 \* 950 mm
- G.W: 85kg/106kg
- Conjunto de comandos de control: NC
- Precisión de posicionamiento: 0.002MM
- Tiempo medio de fresado (corona dental): Z







## RENDIMIENTO DEL PRODUCTO

Máquina de modo de molienda húmeda y seca de 5 ejes, tiempo promedio de molienda de circonio 8-15 min

El accesorio de nuevo diseño puede fijar más firmemente el disco de 98 mm. Con el servomotor HCFA, tanto la durabilidad como la precisión se han mejorado en comparación con antes.

Número de 17 fresas, incluidas las fresas de fresado de cerámica de la clase PMMA de metal de circonio

Rotación del eje B Ángulos de rotación del eje B de hasta +25°, -35°, por lo que se pueden procesar implantes de ángulo grande

- Cambio y calibración automática de instrumentos.
- Cambios automáticos 17 herramientas
- Precisión de posicionamiento 0,02 mm
- Spindle power 2.5 kw
- Refrigeración por agua
- Panasonic servo motor
- Tres luminarias de tipo C

**FINANCIAMIENTO  
DISPONIBLE**

**3 AÑOS DE  
GARANTÍA**



# ZDS-02 HORNO DE SINTERIZACIÓN

Horno de sinterización de circonio inteligente

Cumple con el degradado, cristal de circonio de porcelana y otros requisitos de alta calidad de los productos

Capacidad máxima de sinterización <100

- Apertura rápida protectora
- Horno de sinterización rápido y lento
- Crisol de 100 mm, capaz de alojar hasta 100 dientes
- Curva de sinterización personalizable, capaz de ahorrar cientos de curvas de sinterización
- 1800 °C alta temperatura, sinterización completada en 3 h
- Capacidad máxima de sinterización individual <100
- Apertura rápida de protección



**FINANCIAMIENTO  
DISPONIBLE**



ZDS-02	
Type	Zirconia sintering furnace
Max capacity	100teeth 100×100×38mm pan*3
Max temperature	1800 °C
Fast sintering time	3 hours
Voltage/Current	100-120V 50/60HZ, 220V 50/60HZ
Power	2000 W
Chamber	100mm
Heating rod	Silicon molybdenum rod: 4pcs
External dimensions (L*W*L)	W*L*H:398*485*810mm
Package demension (L*W*L)	W*L*H:518*605*873mm
N.W/G.W	70kg/83kg

# ZDP-S5 IMPRESORA DENTAL 3D

Mejore la eficiencia del trabajo: imprima rápidamente modelos e instrumentos dentales, reduciendo el tiempo de producción.

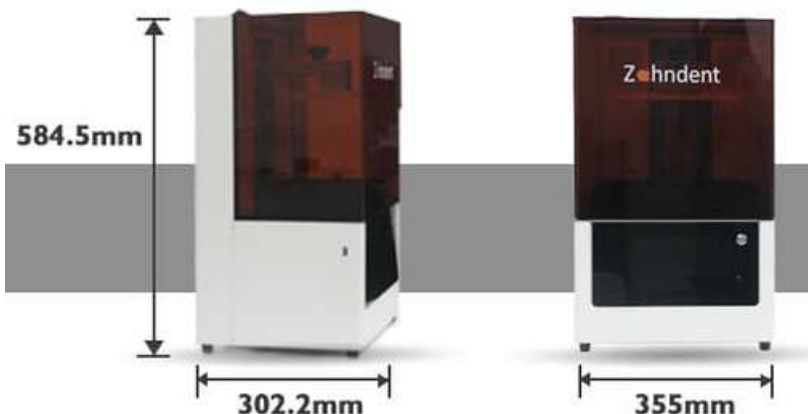
Mejora de la calidad del tratamiento: la impresión de alta precisión garantiza el ajuste y la precisión del instrumento, mejorando los resultados del tratamiento.

Satisfacer necesidades personalizadas: Los dispositivos se pueden personalizar según las necesidades específicas de los pacientes para brindar mejores servicios.



	Zahndent	Peer products
Forming size	218*123*210mm(L*W*H) 🏆	120*68*150 mm
Machine size	355*302.2*584.5mm(L*W*H)	221*175*403 mm 🏆
Printing speed	60mm/h 🏆	12~36 mm/h
Print layer thickness	0.025mm~0.1mm 🏆	0.02/0.035/0.05/0.1 mm
Axis accuracy	0.01mm 🏆	0.01 mm 🏆
Weight	22kg	6.5kg 🏆
Supported slice file formats	STL/OBJ	STL./OBJ/SLC./DD-EB/DDWP 🏆
Connection mode	USB Disk	WiFi, USB and Ethernet 🏆
Price	888\$ 🏆	1288\$

- Tamaño de formación: 218 \* 123 \* 210
- Velocidad de impresión rápida
- Fotocurado pantalla LCD
- Tecnología conformada
- Alta precisión del eje Z
- Resolución 8K
- Tecnología de moldeo de rizado ligero de pantalla LCD
- Larga vida útil de la fuente de luz



# ZD-R2 ESCÁNER INTRAORAL



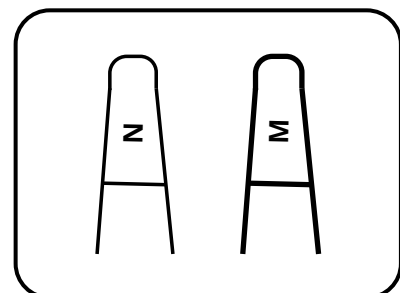
**Zahndent**  
Be the best dental material supplier

Color Full HD, 15 mm de alta precisión

240 g de bajo peso, fácil de operar

Velocidad de escaneo rápida,  
mandíbula completa 1-2 min

2 puntas, sistema antivaho  
de calefacción inteligente



**FINANCIAMIENTO  
DISPONIBLE**

**2 AÑOS DE  
GARANTÍA**



- Conectando clínicas y laboratorios dentales
- Inicio/parada con un clic, el funcionamiento del sistema es sencillo y el sistema se actualiza de forma gratuita de por vida
- Escaneo claro, color verdadero, capaz de escanear claramente los detalles y operar fácilmente, haciendo que los pacientes se sientan
- Construyendo conjuntamente un ecosistema digital de tratamiento bucal y salud



## Table of product performance

ZD-R2	
Scanning technology	3D-in-motion video technology
Anti Fog system	Intelligent heating
Accuracy	<math>\leq 15-30\mu\text{m}</math>
Full arch scan	Single arch 30s, full arch with occlusion 90s
Weight	240g
Handpiece dimension	240*49.5*30.5mm
Scan field	1.5*1.5mm-standard size 1.2*1.2mm-Mini size
Scan Depth	0-15mm
True Color	Full HD
Tips	2 different tips Standard tip size: 79*19.7*19.8mm Mini tip size:
Total tips	<math>\approx 3</math> Autoclavable
Tip Autoclave cycle	Up to 100 times (120°C 16mins, Autoclavable 134°C)
Calibrator	Calibration free
Data interface	USB3.0/Wired
Cable length	1.5m
Scanning control	Button
Motion sensing	N/A
Output format	STL, OBJ, PLY
Language	Chinese, English, French, Spanish, Russian, Portuguese, Italian, Greek, Polish, Romanian, Japanese, Korean



# PRODUCTOS ELEMENTOS ADICIONALES



Zahndent

Be the best dental material supplier





# 4D-PRO ML

Bloque de **zirconio dental**



El bloque de zirconia multicapa 4D pro con material de contorno completo tiene un degradado natural de color, translucidez y resistencia en un sentido real.

El zirconio de contorno completo se asemeja más a los dientes naturales que otros materiales desde el punto de vista estético. Además, su abrasión lo convierte en un material dental con propiedades biomiméticas.

La resistencia cervical del bloque de zirconio multicapa 4D Pro alcanza los 1200 Pa, lo que representa una mejora significativa. Los puentes de gran longitud son estables y cumplen plenamente los requisitos de resistencia de los laboratorios para una amplia gama de indicaciones.

## VENTAJAS

- Con estética natural, 42%-57% de alta translucidez
- Resistencia ultra alta de 650 MPa-1200MPa, 5 veces mayor que la de los dientes naturales
- Temperatura de sinterización de 1500 °C, apto para todos los hornos de sinterización



25% Enamel layer, 57% Transparency, 650Mpa  
12.5% Transition layer1, 52% Transparency, 800Mpa  
12.5% Transition layer2, 48% Transparency, 950Mpa  
15% Transition layer3, 44% Transparency, 1100Mpa  
35% Dentine layer, 42% Transparency, 1200Mpa



## RENDIMIENTO DEL PRODUCTO

La transición de color del bloque de zirconia 4D Pro con zirconia de contorno completo es similar a la de los dientes naturales desde la zona cervical hasta la incisal. El bloque de zirconia multicapa 4D Pro Zir tiene un gradiente de color suave sin capas visibles.

El Bloque de Zirconia 4D Pro es la solución digital líder en el campo de los materiales de zirconia. La zirconia de contorno completo con excelentes características se combina con la Solución Estética Rápida 4D Pro, que ayuda a los laboratorios a finalizar y entregar restauraciones de zirconia en 24 horas.

Óxido de zirconio multicapa con estética natural, gradiente de color y translucidez natural y alta resistencia a la flexión (1200 MPa cervical, 650 MPa incisal).

Estas propiedades permiten la fabricación de restauraciones monolíticas de dientes individuales y puentes, altamente estéticas, en las regiones anterior y posterior. El gradiente de translucidez especialmente ajustado garantiza una buena cobertura en la zona cervical y una mayor translucidez en la zona incisal. El gradiente de color integrado también garantiza la fabricación eficiente de restauraciones de aspecto natural.

## DISCO DENTAL PEEK

Para características específicas del **engranaje**



En los últimos años, el poliéter-éter-cetona (PEEK) se ha convertido en sinónimo de polímeros de alto rendimiento de primera clase. El PEEK goza de una amplia aceptación en medicina y está consolidado en diversas especialidades. PEEK para prótesis fijas y removibles: El polímero PEEK es adecuado para la fabricación digital de prótesis fijas y removibles, como superestructuras implantosoportadas, restauraciones fijas o atornilladas, así como coronas y puentes, incluyendo coronas secundarias y telescópicas.

## DISCO DENTAL DE PMMA

Restauraciones temporales de **coronas y puentes**



Propiedades físicas

Punto de fusión: 110-115 °C (DSC)

Densidad: 1,35-1,45 g/cm<sup>3</sup> 3. Dureza: 85-90 (dureza Shore)

Expansión lineal: 0,01 %

Residuos de descomposición térmica: <1,0%

Antiestático: Sí

Componente: PMMA > 99%, Pigmento < 0,1%

Residuos orgánicos: <1,0%

Aplicación: Fresado; Corona temporal

Parámetros de mecanizado:

Velocidad del husillo: 18000-20000 rpm

Mecanizado en bruto: 0,5 mm

Mecanizado de acabado: 0,05 mm



# ODONTOMEDICA

## CATALOGO EDITION

---

Creadora Digital: Alison Elizondo Martínez  
Presidente: Dr. George Webb  
Agende Financiero: MBA George Webb Vázquez

Todos los derechos de autor de los contenidos digitales de este catálogo pertenecen exclusivamente a la creadora digital. Cualquier otra información contenida en este material está registrada a nombre del presidente y representantes legales de la entidad.

Contactos: +506 8570-8570/ Emergencias: 8828-2323  
Ubicación: San José Costa Rica, Paseo Colón, Edificio OVNI, #2258  
Email: [ventas@odontomedica.com](mailto:ventas@odontomedica.com) / [drgwebb@odontomedica.com](mailto:drgwebb@odontomedica.com)  
[www.odontomedica.com](http://www.odontomedica.com)

03 de abril del 2025  
San José, Costa Rica